



## Čelní teplovodní krbová vložka.

Dvojité sklo, bezrámové.  
Otvírání do boku.

Šíře dvířek: 70 cm  
Výška dvířek: 45 cm  
Účinnost: 87 %  
Regulovatelný výkon: 9 - 15 kW

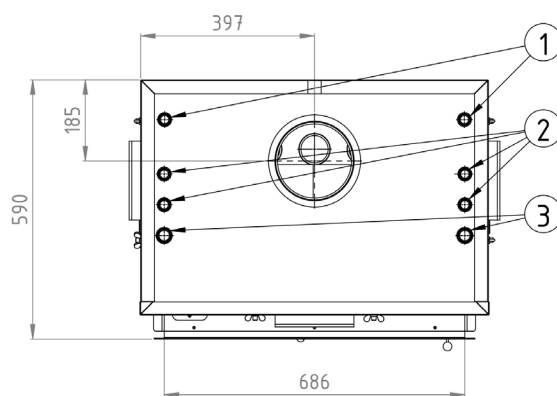
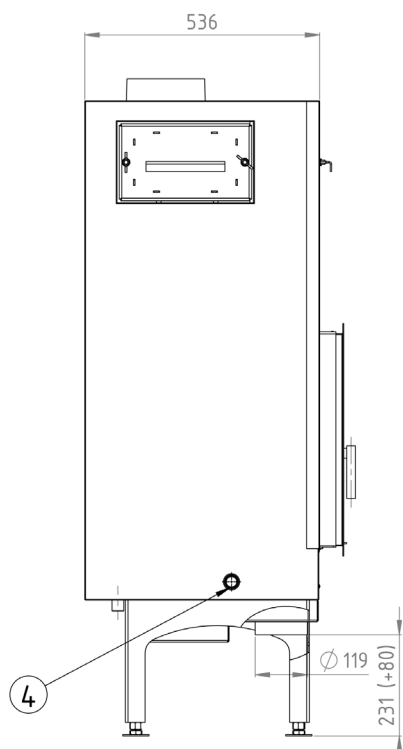
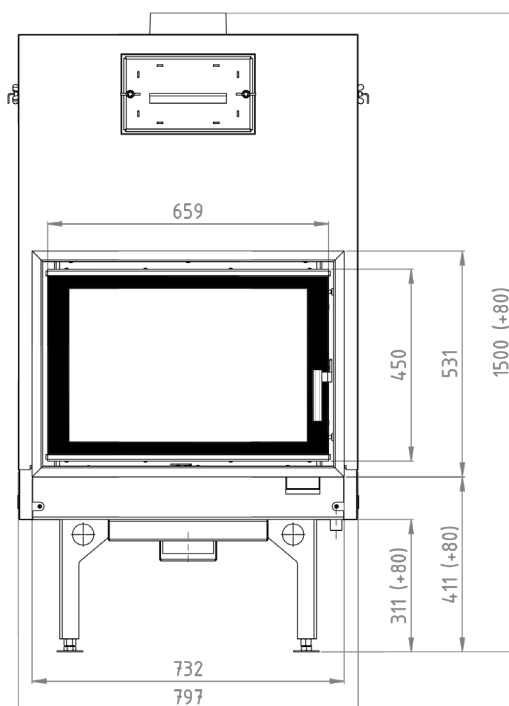
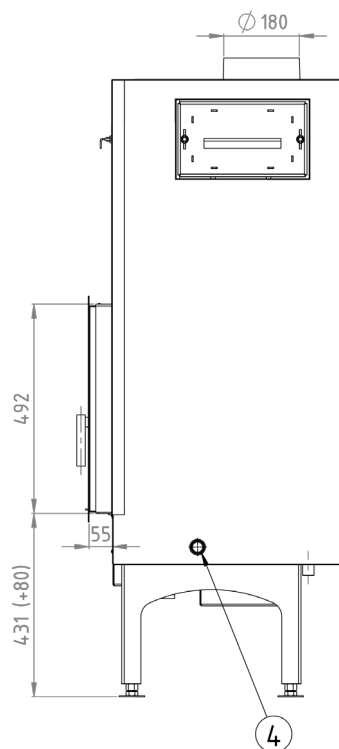
Dno s roštem a popelníkem.

## Nadstandardní položky:

Barevné provedení žárobetonu (šedá, antracit).

Minimální průměr komínu	180 mm
Napojení kouřovodu	po vodě
Minimální provozní tah komínu	12 Pa
Průměr přívodu externího vzduchu	120 mm
Potřebné množství vzduchu pro hoření	41 m <sup>3</sup> /h
Odstup od obestavby	7 cm
Velikost mřížek (dolní/horní)	1450/1550 cm <sup>2</sup>
Účinnost	87 %
Regulovatelný výkon	9 - 15 kW
Nominální výkon	13,5 kW (9,0 kW do vody, 4,5 kW do vzduchu)
Palivo	Dřevo, dřevěné brikety
Délka polena	33 cm
Spotřeba paliva	4,1 kg/h
Vytápěný prostor	~105 - 333 m <sup>3</sup>
Hmotnost	350 kg
Obsah vody ve dřevě	< 20 %
Obsah CO při 13% O <sub>2</sub>	0,10 %
Průměrná teplota spalin za kouřovým hrdlem (při nominálním výkonu)	171 °C
Hmotnostní průtok spalin	11,1 g/s
Minimální teplosměnná plocha	x

EN 13229:2002/A2:2005	ok	BlmSchV. 1. Stufe	ok
Bauart A2	ok	BlmSchV. 2. Stufe	ok
Bauart A1	ok	Art. 15a B-VG	ok
DINplus	ok	Zákon č. . 201/2012 Sb.	ok



- Poz. 4: VSTUP TOPNÉ VODY G3/4"  
 Poz. 3: VÝSTUP TOPNÉ VODY G3/4"  
 Poz. 2: VÝSTUP PRO PŘÍSLUŠENSTVÍ  
 (TEPLOMĚR, ČIDLO, ...) G1/2"  
 Poz. 1: VSTUP/VÝSTUP DOCHLAZOVACÍ SMYČKY G1/2"